

FER - สักตัว กล้าเวลาที่คนอื่นกลัว

Badta.seiyn Badta.seiyn Badta.seiyn Badta.seiyn

ที่มาที่ไป... บอกไว้ก่อนเลยครับ ไม่ใช่หุ้นสำหรับมือใหม่ หรือ นักลงทุนด้านพื้นฐานดี ๆ

จะเรียกว่า เป็นหุ้นเก็งกำไรจำ เลยกี่ว่าได้ หรือจะเอาภาษาห้องค้า ก็คงไม่ต้องกล่าวกระมังว่า เรียกว่าหุ้น(?) เหมารวม ๆ ก็แล้วกันว่า หุ้นเก็งกำไร นั้นแหละ... บางครั้ง หุ้นเมืองไทย หรือ ว่าธรรมชาติของการลงทุนในหุ้นแล้วนั้น ก็มีคำกล่าวไว้หลาย ๆ อย่าง เช่น จะมี 2 ใน 10 คน ที่กำไร หรือ จงกล้าในขณะที่คนอื่นกลัว และ จงกลัวในช่วงเวลาที่คนอื่นส่วนใหญ่ หรือ คำกล่าวอะไร ๆ ทำนองนี้ก็ตาม แต่นั่นมองอย่างลึก ๆ ได้ว่า คนส่วนน้อยมักจะประสบความสำเร็จ คนที่ได้เงิน จะมีน้อยกว่าคนที่เสียเงิน... ทำไมถึงยังเป็นอย่างนั้นอยู่ล่ะ อันนี้ คำตอบหวังว่าหลาย ๆ ท่าน คงทราบกันดีอยู่แล้วล่ะนะ แต่ถ้าจะเอาแบบลึก ๆ เข้าไปอีก ก็ต้องเจาะไปที่ คนส่วนน้อยที่กำไรนั้น เขาใช้เงินลงทุนขนาดไหน หรือ เขาเล่นหรือลงทุนแบบไหน... หรือถ้าเป็นเมืองไทย คนส่วนน้อยที่ว่านั้น “เขาเป็นใคร” กันล่ะครับ เรื่องแบบนี้แหละ ที่สื่อเก่า ๆ หรือ เก่า ๆ ในตลาดหุ้น ฐู๋ กััน แต่ก็ยังพลาดทำเสียที่บ่อยครั้งในการขาดทุน... เพราะคิดไปว่า น่าจะอย่างนั้น น่าจะอย่างนี้ หรือบางที เขาวางมาอย่างนั้น เขาวางมาอย่างนี้ แล้วมือใหม่ ๆ ที่เข้ามาได้ไม่นาน บางทีต่อให้ได้ยินมา ก็ไม่เชื่อมากนัก แม้ว่าเชื่อมือตัวเอง แต่ก็ยังมีพลาดได้เช่นกัน นี่แหละ คนส่วนใหญ่... ถ้าจะเอาจริง ๆ หรือ ยังจะใช้รูปแบบ การลงทุนแบบหนักเก็งกำไร นักล่าเงินที่ถล่อนอยู่ในตลาด ต้องใช้วิชาการเป็น “หาหลาม” ให้ได้ก่อน ซึ่งจะมีเครื่องมืออย่างหนึ่งที่ช่วยให้เป็นหาหลามได้อย่างดี ก็คือ เรื่องการวิเคราะห์ทางเทคนิค (ลองสิ แล้วจะรู้)

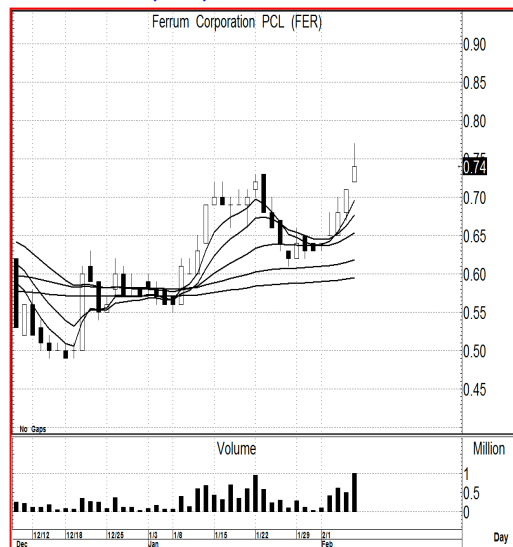
ดูตามเกม... ก็ว่ากันไปตามรูปแบบทางเทคนิคก่อนก็แล้วกัน ถ้าไม่สามารถจะขึ้นระดับที่

ควรจะต้องยืนให้ได้ เราก็อยาไปอยู่กับเขานาน ๆ ละ ... แต่ถ้าเล่นดี ยืนได้ ก็เกาะ ๆ ไปจนกว่าสัญญาจบออก

แนวรับ : ... 0.74-0.73 หรือ 0.72 ก็ยังพอไหว **อย่าต่ำกว่า 0.70 ก็พอ**

เป้าหมาย : ... 0.80 เป้าแรก **ดูว่าถ้ามีแนวจะยืนได้ ก็รอขาย 0.9 และ 1.0**

Price Chart... (FER)



ความเห็น ... จากสัญญาณทางเทคนิค

กราฟราคาหุ้น FER... อันนี้ เป็นภาพดูในระยะสั้น ๆ นะ ซึ่งก็ไม่ต้องกล่าวมากแล้วกระมังว่า มีสัญญาณอะไร โดยหากจะเอาจริง ๆ นั้น ถ้าสัญญาณในภาพนี้ทำงาน นั้นหมายถึงว่า ยังแวงตัวตามระดับที่กล่าวมา คือ ไม่ลงมาต่ำกว่า 0.70 เสียก่อน หรือ ยืนเหนือระดับ 0.72 ได้มันคงยังดี โอกาสขึ้นถึงระดับ 0.80 จะมีสูงนะ แล้วนั้นแหละ ถ้ายืน 0.80 ได้เมื่อไหร่ ที่นี้ให้ลองเข้าไป ดูกันในภาพใหญ่ ๆ อีกที หรือ ถ้ายืน 0.80 เมื่อไหร่ ให้ใช้ภาพใหญ่ ๆ ในการคาดการณ์แนวโน้มเลยแหละ.. อาจจะมีขั้ว ๆ หน่อย ว่าทำไม ไม่ดูแนวโน้มใหญ่ก่อนล่ะ.. ดูมาแล้วครับ แต่ระยะสั้น ต้องเข้าเงินใช้ด้วย จึงจะตีภาพใหญ่น่าสนใจ แต่ภาพย่อย พร้อมจะส่งหรือยังด้วย